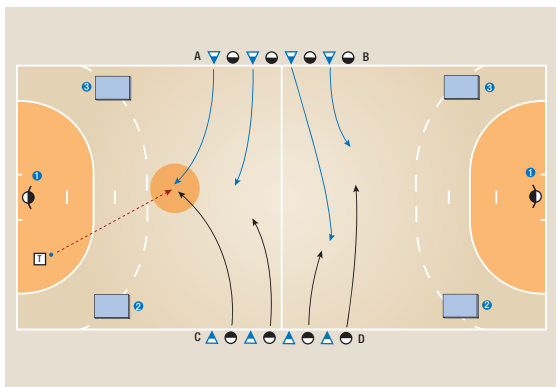


SPIELFORM

Mattenball als Reaktions- spiel



ALTER

F E

D C

B A

M

Organisation

Über die Hallenlängsseite spielen. In jeder Spielfeldhälfte befinden sich auf Höhe der Seitenlinien links und rechts neben dem Tor 2 Matten. 4 Mannschaften mit je 3 oder 4 Spielern bilden.

Ablauf

Je 2 Mannschaften stehen sich auf Höhe der Mittellinie an den Seitenlinien gegenüber. Der Trainer benennt die beiden Mannschaften, die zunächst gegeneinander

spielen. Dann wirft er den Ball in die Spielfeldmitte. Die Spieler müssen ihn erkämpfen. Die angreifende Mannschaft spielt dann in die vorab festgelegte Spielrichtung (z. B. A und C von links nach rechts, B und D von rechts nach links). Nach Abschluss benennt der Trainer eine neue Mannschaft; die zuvor abwehrende bleibt im Feld. Es wird nach Handballregeln mit Manndeckung gespielt. Es kann dabei sowohl auf das Tor (= 1 Punkt) oder auf eine der beiden Matten (= 2 Punkte) gespielt werden.

Variationen

- ▶ Der Trainer spielt eine Mannschaft direkt an.
- ▶ Es muss immer mit wechselnder Spielrichtung (z. B. erst auf das linke, dann auf das rechte Tor) gespielt werden.
- ▶ Spiel mit wechselnder Spieleranzahl; Beispiel: eine Mannschaft, die zuvor einen Punkt erzielt hatte, muss den nächsten Angriff in Unterzahl spielen.
- ▶ Die abwehrende Mannschaft darf einen Konter spielen, bevor gewechselt wird.
- ▶ Die Mannschaft, die in Ballbesitz kommt, darf selbst die Spielrichtung bestimmen.
- ▶ Zusatzaufgabe: Nach Punktgewinn muss zunächst der an der Mittellinie stehende Trainer angespielt werden. Beide Teams sprinten zur Mittellinie (Fuß berührt die Linie), dann übergibt der Trainer den Ball z. B. an die angreifende Mannschaft.